

FABRIQUER UN BON SOL POUR MES PLANTES EN POT

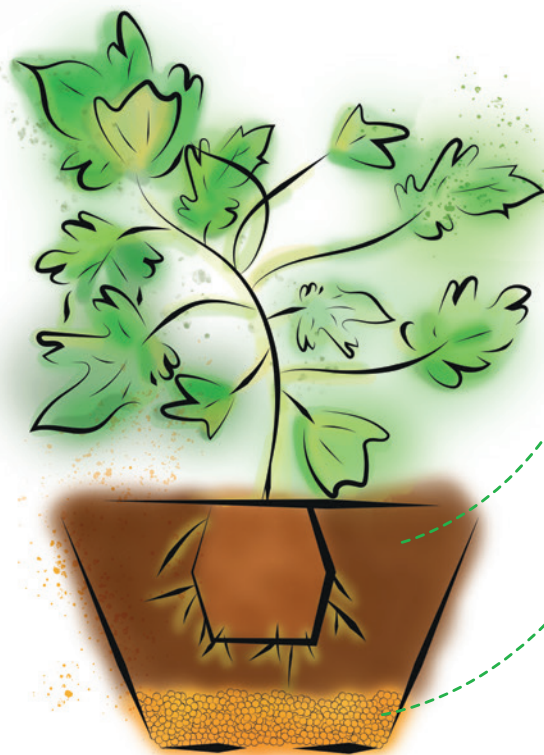
Une plante se développe correctement
dans un sol...

Nourrissant et vivant

Compost

Structuré et aéré

Terreau, terre, sable



Mélanger

- 1½ part de **terreau**
- 1 part de **terre** végétale
- ½ part de **sable**
- 1 part de **compost**

A MAINTENIR HUMIDE

Billes d'argile/graviers/
caillou pour drainer
le fond du pot

Pot troué à la base
pour permettre
l'évacuation d'eau

COMMENT FAIRE ?

- Mesurer et mélanger les quatres éléments constituant le sol (terreau, terre, sable, compost) dans un récipient.
- Ajouter de l'eau petit à petit pour humidifier le tout.
- Dans le pot de fleur, disposer une couche de 2cm de billes d'argile, graviers ou cailloux afin de permettre le drainage.
- Verser le mélange de sol dans le pot jusqu'à mi-hauteur.
- Disposer la plante à repoter sur cette couche de sol.
- La maintenir avec une main et verser le reste du mélange de sol autour, jusqu'à atteindre la base de la tige.

! ATTENTION !

**NE PAS ENTERRER LA TIGE,
AU RISQUE DE FAIRE POURRIR
TOUTE LA PLANTE.**